

## Kunden des Markterschließungsprogramms\*



## In Zusammenarbeit mit



## Weitere Kooperationspartner



## Marktexperte und unser Partner in Thailand: Ontogenix und Asia Actual



\*Ausgewählte Unternehmen aus bisherigen Projekten im Bereich Gesundheitswirtschaft des Markterschließungsprogramms.

# Projektmanagement

**trAIDe GmbH:**  
Spezialist für die Geschäftsanbahnung



Netzwerk von 150 Distributoren des Gesundheitssektors weltweit



Bereits über 450 internationale Kooperationen initiiert



Seit 2008 führt trAIDe regelmäßig Projekte für öffentliche Institutionen und das BMWi durch



Umsatzeffekte: Aus den insgesamt 51 Geschäftsanbahnungen des Markterschließungsprogramms im Jahr 2016 generierten die 456 teilnehmenden deutschen Firmen einen Umsatz von 246,4 Mio. € (Quelle: Monitoring Report des Programms).

## Impressum

**Herausgeber**  
Bundesministerium für Wirtschaft und Energie (BMWi)  
Öffentlichkeitsarbeit  
11019 Berlin  
www.bmwi.de



**Text und Redaktion**  
trAIDe GmbH

**Gestaltung und Produktion**  
trAIDe GmbH

**Stand**  
November 2019

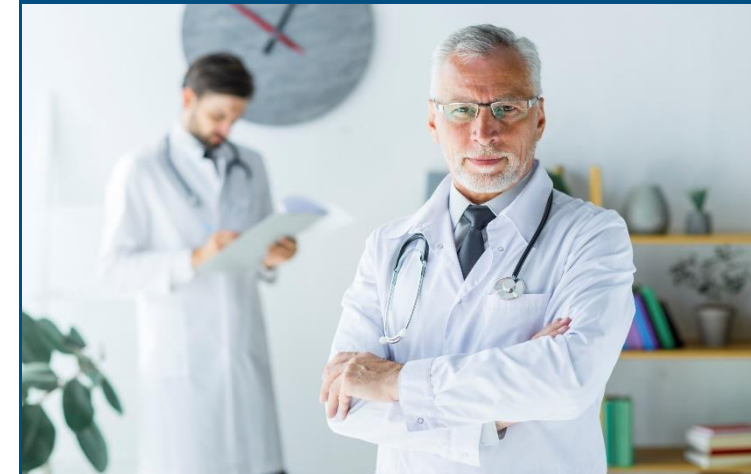
**Druck**  
November 2019

Das Bundesministerium für Wirtschaft und Energie ist mit dem audit berufundfamilie® für seine familienfreundliche Personalpolitik ausgezeichnet worden. Das Zertifikat wird von der berufundfamilie gGmbH, einer Initiative der Gemeinnützigen Hertie-Stiftung, verliehen.

# Geschäftsanbahnung Thailand 2020

Gesundheitswirtschaft mit Fokus auf Medizintechnik, Rehabilitation und Prävention

10. – 14. Mai 2020



# Das Projekt

Vom 10.05.2020 bis zum 14.05.2020 führt die trAIDe GmbH im Auftrag des Bundesministeriums für Wirtschaft und Energie (BMWi) eine Geschäftsanbahnungsreise nach Thailand durch. Es handelt sich dabei um eine projektbezogene Fördermaßnahme. Sie ist Bestandteil der Exportinitiative Gesundheitswirtschaft. Die Gesundheitswirtschaft in Thailand ist ein Wachstumsmarkt: Prognosen aus dem Jahr 2018 sagen ein beeindruckendes Wachstum von 8,7% für 2019 voraus. Bis 2025 wird die Nachfrage nach Medizintechnik zusätzlich durch den aktuellen Zehnjahresplan der Regierung befeuert. Auch der zunehmende Medizintourismus in Thailand bietet viele Chancen für Kooperationen von deutschen und thailändischen Unternehmen.

## Ihre Vorteile:

- Individuelle Unterstützung beim Markteintritt
- Identifizierung von potenziellen Geschäftspartnern + individuelle Termine
- Effizienz durch Ersparnis von Zeit und damit Geld
- Umsatzgenerierung durch Markterschließung

## Die Projektinhalte:

- Wir übernehmen die Terminvereinbarungen mit potenziellen Partnern nach Ihren Wünschen
- Identifikation und Erarbeitung Ihrer Bedürfnisse und Anforderungen an Geschäftspartner und Kunden im thailändischen Markt, Übersendung einer projektspezifischen Zielmarktanalyse
- Während der Geschäftsreise erhalten Sie die Möglichkeit, Ihre Produkte vor ausgewählten potenziellen Geschäftspartnern vorzustellen

## Der Markteintrittsprozess



## Gemeinsame Geschäftsreise

So. 10.05.2020	Ankunft in <b>Bangkok</b> , Präsentations- und Matchmaking-Coaching, Welcoming Dinner
Mo. 11.05.2020	Internes Briefing, Unternehmensbesuche
Di. 12.05.2020	Präsentationsveranstaltung mit Produkt- und Leistungspräsentation der deutschen Unternehmen, im Anschluss individuelle B2B-Termine (Matchmaking-Event)
Mi. 13.05.2020	Workshop, individuelle Geschäftstermine, Besuch der deutschen Botschaft
Do. 14.05.2020	Unternehmensbesuche, individuelle follow-up-meetings, Debriefing Dinner
Fr. 15.05.2020	Individuelle Abreise

# Teilnahmebedingungen

Zur Teilnahme berechtigt sind maximal 12 deutsche Unternehmen (vorzugsweise KMU) mit folgenden Kriterien:

- Firmensitz in Deutschland
- Exportfähige Produkte und/oder Dienstleistungen
- Nicht in einem Insolvenzverfahren (o.ä.) befindlich
- Keine Überschreitung der De-Minimis-Regelung

**Anmeldeverfahren:** Anmeldungen werden in der Reihenfolge des Eingangs berücksichtigt, wobei KMU Vorrang vor Großunternehmen haben.

Bei Projektteilnahme ist die Zahlung eines Eigenbeitrags (siehe Tabelle) zuzüglich Reisekosten erforderlich.

## Eigenbeitrag auf Basis der Größe des Unternehmens

Eigenbeitrag (netto)	Bemessungsgröße
500 € (netto)	< 10 Beschäftigte und < 2 Mio. € Umsatz pro Jahr
750 € (netto)	< 500 Beschäftigte und < 50 Mio. € Umsatz pro Jahr
1000 € (netto)	≥ 500 Beschäftigte oder ≥ 50 Mio. € Umsatz pro Jahr

Quelle: Bundesministerium für Wirtschaft und Energie

trAIDe GmbH – your partner in global business  
Hohenstaufenring 42, 50674 Köln

Baris Tasar (Geschäftsführer)  
Tel.: +49 221 935 445 10  
Fax: +49 221 935 445 56  
Email: baris.tasar@traide.de  
Web: www.traide.de