



## Kunden des Markterschließungsprogramms\*



## In Zusammenarbeit mit



## Weitere Kooperationspartner



## Marktexperte und unser Partner in China: Osmunda Medical Technology Service Group



\*Ausgewählte Unternehmen aus bisherigen Projekten im Bereich Gesundheitswirtschaft des Markterschließungsprogramms.

# Projektmanagement

**trAIDe GmbH:**  
Spezialist für die Geschäftsanbahnung



Netzwerk von 150 Distributoren des Gesundheitssektors weltweit



Bereits über 450 internationale Kooperationen initiiert



Seit 2008 führt trAIDe regelmäßig Projekte für öffentliche Institutionen und das BMWi durch



Umsatzeffekte: Aus den insgesamt 51 Geschäftsanbahnungen des Markterschließungsprogramms im Jahr 2016 generierten die 456 teilnehmenden deutschen Firmen einen Umsatz von 246,4 Mio. € (Quelle: Monitoring Report des Programms).

## Impressum

**Herausgeber**  
Bundesministerium für Wirtschaft und Energie (BMWi)  
Öffentlichkeitsarbeit  
11019 Berlin  
www.bmwi.de



Das Bundesministerium für Wirtschaft und Energie ist mit dem audit berufundfamilie® für seine familienfreundliche Personalpolitik ausgezeichnet worden. Das Zertifikat wird von der berufundfamilie gGmbH, einer Initiative der Gemeinnützigen Hertie-Stiftung, verliehen.

**Text und Redaktion**  
trAIDe GmbH

**Gestaltung und Produktion**  
trAIDe GmbH

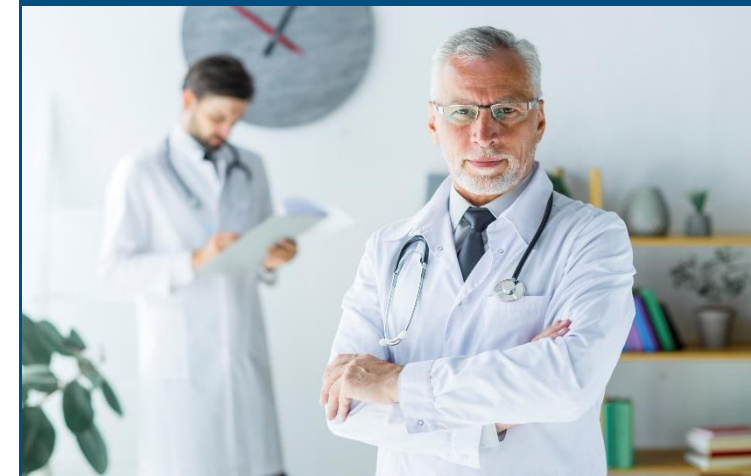
**Stand**  
Mai 2020

**Druck**  
Mai 2020

# Geschäftsanbahnung China 2021

Gesundheitswirtschaft mit Fokus Biotechnologie

08. – 11. März 2021



# Das Projekt

Vom 08.03.2021 bis zum 11.03.2021 führt die trAIDe GmbH im Auftrag des Bundesministeriums für Wirtschaft und Energie (BMWi) eine Geschäftsanbahnungsreise nach China durch. Es handelt sich dabei um eine projektbezogene Fördermaßnahme. Sie ist Bestandteil der Exportinitiative Gesundheitswirtschaft. Die Gesundheitswirtschaft in China ist ein Wachstumsmarkt: Bis 2030 soll innerhalb der Gesundheitswirtschaft ein Wert von 2,4 Billionen US-Dollar erreicht. Der Markt der Biotechnologie-Branche wird in China aktuell auf 4,3 bis 5,7 Mrd. US-Dollar geschätzt. Die stark wachsende Mittelschicht und die staatlichen Programme ermöglichen kurz- als auch langfristig sehr positive Chancen für Kooperationen von deutschen und chinesischen Unternehmen.

## Ihre Vorteile:

- Individuelle Unterstützung beim Markteintritt
- Identifizierung von potenziellen Geschäftspartnern + individuelle Termine
- Effizienz durch Ersparnis von Zeit und damit Geld
- Umsatzgenerierung durch Markterschließung

## Die Projektinhalte:

- Wir übernehmen die **Terminvereinbarungen mit potenziellen Partnern** nach Ihren Wünschen
- Identifikation und Erarbeitung Ihrer Bedürfnisse und Anforderungen an Geschäftspartner und Kunden im chinesischen Markt, Übersendung einer projektspezifischen **Zielmarktanalyse**
- Vorstellung Ihrer Dienstleistungen und Produkte in Form eines Pitch Decks, das an ausgewählte potenzielle Partner (**Distributoren/Endkunden**) verschickt wird

## Der Markteintrittsprozess



## Gemeinsame Geschäftsreise

So. 07.03.2021	Ankunft in <b>Shanghai</b> , Präsentations- und Matchmaking-Coaching, Welcoming Dinner
Mo. 08.03.2021	Internes Briefing, Unternehmensbesuche
Di. 09.03.2021	Präsentationsveranstaltung mit Produkt- und Leistungspräsentation der deutschen Unternehmen, im Anschluss <b>individuelle B2B-Termine (Matchmaking-Event)</b> Ankunft in <b>Guangzhou</b>
Mi. 10.03.2021	Workshop, individuelle Geschäftstermine, Besuch der deutschen Botschaft
Do. 11.03.2021	Unternehmensbesuche, individuelle Follow-Up-Meetings, Debriefing Dinner
Fr. 12.03.2021	Individuelle Abreise

# Teilnahmebedingungen

Zur Teilnahme berechtigt sind maximal 12 deutsche Unternehmen (vorzugsweise KMU) mit folgenden Kriterien:

- Firmensitz in Deutschland
- Exportfähige Produkte und/oder Dienstleistungen
- Nicht in einem Insolvenzverfahren, o.ä. befindlich
- Keine Überschreitung der De-Minimis-Regelung

**Anmeldeverfahren:** Anmeldungen werden in der Reihenfolge des Eingangs berücksichtigt, wobei KMU Vorrang vor Großunternehmen haben.

## Eigenbeitrag auf Basis der Größe des Unternehmens

Eigenbeitrag (netto)	Bemessungsgröße
500 € (netto)	< 10 Beschäftigte und < 2 Mio. € Umsatz pro Jahr
750 € (netto)	< 500 Beschäftigte und < 50 Mio. € Umsatz pro Jahr
1000 € (netto)	≥ 500 Beschäftigte oder ≥ 50 Mio. € Umsatz pro Jahr

Quelle: Bundesministerium für Wirtschaft und Energie

trAIDe GmbH – your partner in global business  
Hohenstaufenring 42, 50674 Köln

Baris Tasar (Geschäftsführer)  
Tel.: +49 221 935 445 10  
Fax: +49 221 935 445 56  
Email: baris.tasar@traide.de  
Web: www.traide.de